

**Vous aussi, vous rêvez de  
changer le monde ?**

**ON VOUS DIT TOUT...  
SUR LE COMPOST**



**TCHÉÈN**



Mettre ou ne pas mettre, telle est la question

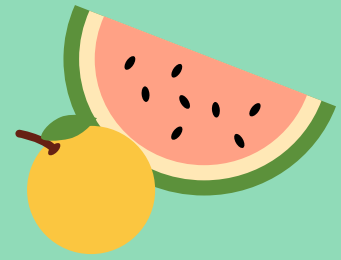
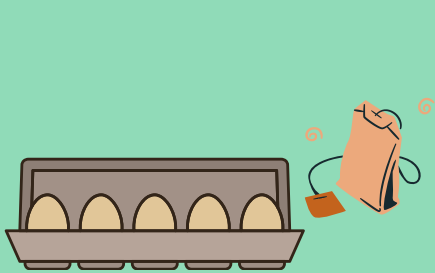
# J'y vais !

## Nourriture :

Épluchures à gogo, légumes abîmés, fruits (couper les peaux d'agrumes en petits morceaux car le compostage est long)

Oeufs, pain

Marc de café, thé et sachet de thé sans agrafe



## Jardinage :

Feuilles mortes, écorces, tonte d'herbe, fleurs mortes, plantes fanées



## Autres :

Essie-tout (non blanchi), pailles, serviettes, mouchoirs en papier, carton non imprimé, cheveux,



2

Mettre ou ne pas mettre, telle est la question

J'y vais pas !

### Nourriture :

Les restes de légumes tels que : ail, oignons, échalotes (réputés pour leurs propriétés vermifuges !),



Les protéines animales (poisson, viande, laitage risqueraient d'attirer les rongeurs)



### Jardinage :

Plantes et fleurs malades, plantes rampantes (liseron)  
Résineux (aiguilles de pin)  
Gros morceaux de bois, terre ou sable



### Autres :

Cartons et journaux imprimés, coquilles de mollusques (coques, palourdes, huitres)

Les litières d'animaux (à ne pas ajouter dans le cadre d'un compost domestique)

Cigarette,, cendres

